

# FAQ POUR LES ENSEIGNANTS

**Ce document est interactif. Cliquez sur la question qui vous concerne**

**+** Connexion à FormElie

**+** Mise à jour de mes coordonnées

**+** Remboursement des frais annexes de formation

# FAQ POUR LES ENSEIGNANTS

**Ce document est interactif.  
Cliquez sur la question qui vous concerne**

## - Connexion à FormElie

+ Comment obtenir mon identifiant pour me connecter à mon espace personnel FormElie ?

+ Comment réinitialiser mon mot de passe pour me connecter à mon espace FormElie ?

## + Mise à jour de mes coordonnées

+ Remboursement des frais annexes de formation

# FAQ POUR LES ENSEIGNANTS

**Ce document est interactif.**

**Cliquez sur la question qui vous concerne :**

**- Connexion à FormElie**

**- Comment obtenir mon identifiant pour me connecter à mon espace personnel FormElie ?**

**+ Vous enseignez dans un établissement catholique ?**

**+ Vous enseignez dans un établissement privé non catholique ?**

**+ Comment réinitialiser mon mot de passe pour me connecter à mon espace FormElie ?**

**+ Mise à jour de mes coordonnées**

**+ Remboursement des frais annexes de formation**

# FAQ POUR LES ENSEIGNANTS

**Ce document est interactif.**

**Cliquez sur la question qui vous concerne :**

## - Connexion à FormElie

+ Comment obtenir mon identifiant pour me connecter à mon espace personnel FormElie ?

- Comment réinitialiser mon mot de passe pour me connecter à mon espace FormElie ?

+ Vous enseignez dans un établissement catholique ?

+ Vous enseignez dans un établissement privé non catholique ?

## + Mise à jour de mes coordonnées

+ Remboursement des frais annexes de formation

# FAQ POUR LES ENSEIGNANTS

**Ce document est interactif.**

**Cliquez sur la question qui vous concerne :**

**+** Connexion à FormElie

**-** Mise à jour de mes coordonnées

**+ Comment faire pour modifier mon adresse e-mail ?**

**+ Comment modifier mon adresse postale sur mon profil ?**

**+** Remboursement des frais annexes de formation

# Comment obtenir mon identifiant pour me connecter à mon espace personnel FormElie ? 1/2

Connectez-vous au site de Gabriel (<https://www.ec-gabriel.fr>)

Bienvenue sur le Portail Gabriel



ACCÈS PRIVÉ

Identifiant oublié ?

Mot de passe oublié ou expiré ?

**SE CONNECTER**

Cliquez sur « Identifiant oublié ? ».

Une nouvelle page s'ouvre

« GABRIEL » est une nouvelle organisation des bases de données et systèmes d'information dans

Ce portail, sur lequel vous vous trouvez :

- Met en valeur la vitalité et le maillage territorial de

Renseignez votre adresse mail puis cliquez sur « Envoyer »

Vous recevrez un mail contenant votre identifiant Gabriel.

**GABRIEL**  
Destin Associée des Bases et Réseaux d'Information de l'Enseignement Libre

## Identifiant oublié

E-mail \* :

**Envoyer**

\*: Champs obligatoires

Retour au menu

Suite

## Comment obtenir mon identifiant pour me connecter à mon espace personnel FormElie ? 2/2

Si le message d'erreur ci-dessous s'affiche :

### Identifiant oublié

L'email mentionné n'existe pas. Veuillez contacter l'administrateur du site en remplissant le formulaire de contact accessible sur la page de [contact](#).

E-mail \* :

\* : Champs obligatoires

Vérifiez qu'il n'y a pas d'espace lorsque vous renseignez votre e-mail et pas de faute de frappe.

Sinon, nous vous invitons à vous rapprocher de votre chef d'établissement afin de vérifier si votre adresse e-mail est à jour sur votre fiche Ange

Retour au menu

## Comment obtenir mon identifiant pour me connecter à mon espace personnel FormElie ?

Votre identifiant correspond à votre adresse e-mail.

Pour obtenir votre mot de passe, contactez l'Assistance Formiris.



Retour au  
menu



# Comment réinitialiser mon mot de passe pour me connecter à mon espace FormElie ? 1/2

Connectez-vous au site de Gabriel (<https://www.ec-gabriel.fr>)

Bienvenue sur le Portail Gabriel



ACCÈS PRIVÉ

Identifiant oublié ?

Mot de passe oublié ou expiré ?

Cliquez sur « Mot de passe oublié ou expiré ? ».  
Une nouvelle page s'ouvre

« GABRIEL » est une nouvelle organisation des bases de données et systèmes d'information dans

Ce portail, sur lequel vous vous trouvez :

- Met en valeur la vitalité et le maillage territorial de

Renseignez votre adresse mail puis cliquez sur « Envoyer »

Vous recevrez un mail contenant votre identifiant Gabriel.

Vous recevrez un mail contenant un lien qui vous permet de créer votre mot de passe.

**Attention : le lien est valable 24 heures**

GABRIEL  
Destin Associé des Bases et Réseaux d'Information de l'Enseignement Libre

## Identifiant oublié

E-mail \* :

\*: Champs obligatoires

Retour au menu

Suite

## Comment réinitialiser mon mot de passe pour me connecter à mon espace FormElie ? 2/2

Si le message d'erreur ci-dessous s'affiche :

### Identifiant oublié

L'email mentionné n'existe pas. Veuillez contacter l'administrateur du site en remplissant le formulaire de contact accessible sur la page de [contact](#).

E-mail \* :

\* : Champs obligatoires

Vérifiez qu'il n'y a pas d'espace lorsque vous renseignez votre e-mail et pas de faute de frappe.

Sinon, nous vous invitons à vous rapprocher de votre chef d'établissement afin de vérifier si votre adresse e-mail est à jour sur votre fiche Ange

[Retour au menu](#)

## Comment réinitialiser mon mot de passe pour me connecter à mon espace FormElie ?

Si vous avez déjà reçu un mot de passe par mail :

Connectez-vous sur le site de Formelie (<https://www.formelie.org/>)

<b>ORGANISME DE FORMATION</b> Référencer et suivre votre offre de formation <a href="#">Cliquez ici</a>	<b>CHEF D'ÉTABLISSEMENT</b> Élaborer et suivre votre plan de formation <a href="#">Cliquez ici</a>	<b>ENSEIGNANT</b> Déclarer et suivre vos frais annexes <a href="#">Cliquez ici</a>
--	---	---

Dans «ENSEIGNANT»,  
Cliquez ici

Une nouvelle page s'ouvre. Cliquez sur "Se connecter"

Sélectionnez "Je suis enseignant d'une autre institution", puis "J'ai perdu mon mot de passe"

Renseignez votre adresse mail puis cliquez sur "Envoyer"

Vous recevrez un mail contenant votre mot de passe.

Vous pouvez également contacter l'Assistance Formiris pour vérifier l'adresse mail et obtenir votre mot de passe.

*Assistance formiris*

Du lundi au vendredi  
De 8h30 à 17h00

01 58 45 10 20  
[contact.assistance@formiris.org](mailto:contact.assistance@formiris.org)

Retour au menu

## Comment faire pour modifier mon adresse e-mail ?

### **Si vous enseignez dans un établissement privé catholique :**

Formiris n'a pas la main pour modifier les adresses e-mail des enseignants.

Veillez-vous rapprocher de votre chef d'établissement afin qu'il renseigne votre nouvelle adresse e-mail sur votre fiche Ange.

### **Si vous enseignez dans un établissement privé non catholique :**

Contactez L'Assistance Formiris par téléphone ou par mail en renseignant votre nouvelle adresse mail.



Retour au menu

## Comment modifier mon adresse postale sur mon profil ?

Contactez l'Assistance Formiris par téléphone ou par e-mail en renseignant votre adresse postale.



**La mise à jour sera effective pour vos prochaines formations**

Pour les déclarations en cours, choisissez votre établissement comme point de départ.

Retour au menu

# - Remboursement des frais annexes de formation

+ Je n'ai pas reçu l'e-mail m'invitant à déclarer mes frais annexes de formation

+ Comment déclarer mes frais de formation ?

+ Je suis connecté(e) à mon espace personnel formElie mais mon navigateur affiche une page blanche

+ Je n'arrive pas à joindre mes justificatifs. Comment faire ?

+ Un panneau "Sens interdit" apparaît quand je place ma souris sur le bouton « Ajouter ce frais »

+ Peut-on joindre un seul justificatif contenant tous ses tickets restauration ?

+ Je ne retrouve plus mes déclarations faites il y a quelques jours dans mon espace

+ Je n'ai toujours pas reçu mon remboursement de frais

+ Est-ce que je peux déclarer mes frais après l'expiration du délai de 4 semaines ?

[Retour au menu](#)

## Je n'ai pas reçu l'e-mail m'invitant à déclarer mes frais annexes de formation

Après la formation, l'organisme de formation dépose les attestations de présence dans formelie.org, environ 15 jours après la fin de la session.

Formiris valide les attestations de présence et vous envoie un mail de notification avec un numéro de déclaration et un lien vers formelie.org.

Cela peut prendre du temps. Si un mois après la formation, vous n'avez toujours pas reçu le mail de notification:

Vérifiez sur votre espace Formelie si votre déclaration n'est pas en attente.  
Si vous n'avez rien sur votre espace Formelie, contactez l'Assistance Formiris



**Contrairement à ce qui est affiché, il n'y a plus de délai limite de 4 semaines pour faire votre déclaration.**

Retour

**Connectez-vous sur votre espace [www.formelie.org](http://www.formelie.org)**

En cas de problème d'identification, rendez-vous sur [Connexion à Formelie](#) ou contactez directement l'assistance.

Si c'est votre première connexion, voir le [guide](#).

**Attention :** Vous ne pourrez déclarer vos frais qu'après validation des attestations de présence par Formiris.

Le règlement est envoyé à l'établissement vous ayant inscrit à la formation sous forme de lettre chèque à votre ordre.

Retour



Je suis connecté(e) à mon espace personnel formElie mais mon navigateur affiche une page blanche

## Utilisez-vous le navigateur Google Chrome ?



Les autres navigateurs (Safari, Firefox, Opera, Internet Explorer...) ne sont pas totalement compatibles avec l'espace FormElie ce qui peut entraîner des dysfonctionnements.

[Cliquez ici pour télécharger Google Chrome](#)

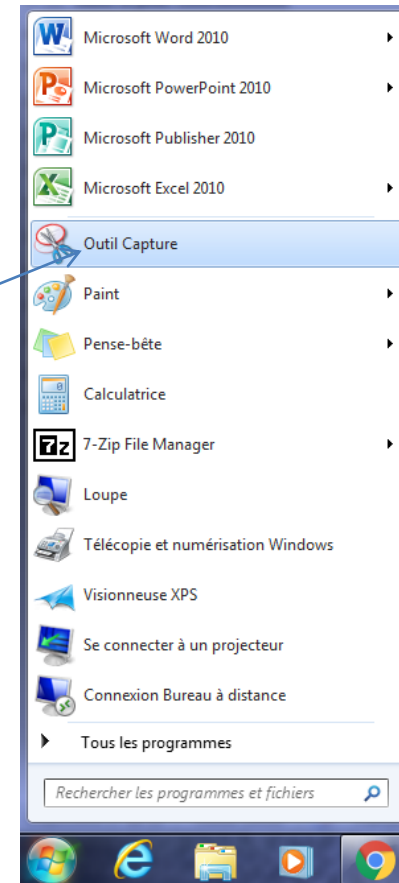
Retour

## Je n'arrive pas à joindre mes justificatifs. Comment faire ?

### Le format de vos justificatifs

Tous vos justificatifs doivent être au format JPEG/JPG

Vous pouvez faire une copie écran de vos justificatifs avec **l'outil Capture** de Windows et l'enregistrer au format JPG



Retour

**Un panneau "Sens interdit" apparaît quand je place ma souris sur le bouton « Ajouter ce frais »**

Cette erreur est due à la virgule mentionnée dans le champ de saisie du montant.

Saisissez le montant numérique du frais engagé sans le signe « € » ou « euros ».

Utiliser un point (.) pour un montant contenant des décimales (ex : « 78.50 »)

**Retour**

## Peut-on joindre un seul justificatif contenant tous ses tickets restauration ?

Il est possible de joindre à votre dossier de remboursement un justificatif avec toutes vos factures justificatives de restauration :

Cliquez sur « Déclarer des frais de restauration » puis sur « J'ajoute un justificatif ».

Une fenêtre vous demandant les informations sur les frais engagés s'ouvre.

Sélectionnez la ou les dates correspondant au frais engagé

Il est recommandé de regrouper tous vos tickets restauration sur un seul document (ou photo) pour éviter tout disfonctionnement

Saisir le montant des frais de restauration sans le signe « € » ou « euros ».

Utiliser un point (.) pour un montant contenant des décimales (ex : « 78.50 »)

Sélectionnez la pièce jointe correspondant à vos justificatifs

Cliquez sur « Ajouter ce frais »

### Déclarer un nouveau frais de restauration

**Date(s) :**  
*Veuillez sélectionner le ou les repas concerné(es) par cette facture.*

jeu. 06/06/2019 midi	jeu. 06/06/2019 soir
ven. 07/06/2019 midi	

Montant

**Facture Justificative**  
 Aucun fichier choisi

Retour

**Je ne retrouve plus mes déclarations faites il y a quelques jours dans mon espace, ni-même dans l'historique des déclarations saisies.**

Lorsqu'une déclaration est en cours de paiement elle ne sera pas visible pour un moment dans l'espace FormElie de l'enseignant.

Vous les retrouverez prochainement dans vos historiques lorsque le paiement sera effectif.

[Retour](#)

Je n'ai toujours pas reçu mon remboursement de frais.

## **Avez-vous vérifié avec votre chef d'établissement parmi les courriers reçus ?**

Le paiement se fait par lettre-chèque envoyée à l'adresse de votre établissement vous ayant inscrit à la formation.

Si un mois après avoir fait la déclaration vous n'avez toujours pas reçu votre lettre-chèque, nous vous invitons à envoyer un e-mail à l'assistance Formiris en renseignant vos nom, prénom, date de naissance et dates de formations pour lesquelles vous n'avez pas reçu de remboursement.



Retour

Est-ce que je peux déclarer mes frais après l'expiration du délai de 4 semaines ?

**Contrairement à ce qui est écrit, il n'y a plus de délai limite de 4 semaines pour faire votre déclaration**

Vous pouvez déclarer tous les dossiers présents dans votre espace Formelie.

[Retour](#)