

BULLETIN D'INSCRIPTION

MODALITÉS D'INSCRIPTION

1^{ère} étape : enregistrement dans FormElie par le chef d'établissement :
PN 055667

2^{ème} étape : envoi de ce bulletin d'inscription par le stagiaire à :

Vincent de Paul, Réseaux et Formation

67, rue de Sèvres 75006 PARIS

Ou contact@vdp-formation.fr

Tél. : 01 42 22 90 58

Date limite d'inscription : 02 octobre 2019

Nom : Prénom :

Email :

Adresse :

Tél. fixe : Tél. Portable :

Discipline enseignée :

Niveau (x) enseigné(s) :

Établissement :

Adresse de l'établissement :

Académie de rattachement :

Lieu de la formation

**Lycée La Malgrange, 76 avenue de La
Malgrange 54140 Jarville**

Contact et renseignements

**Vincent de Paul, Réseaux et Formation
67, rue de Sèvres
75006 PARIS**

contact@vdp-formation.fr

01-42-22-90-58

PN 055667

Information actualisée sur le site

www.formiris.org

(rubrique formation/ Responsabilité
Educatrice et Citoyenne)

*Enseignement
et Ouverture
Internationale*

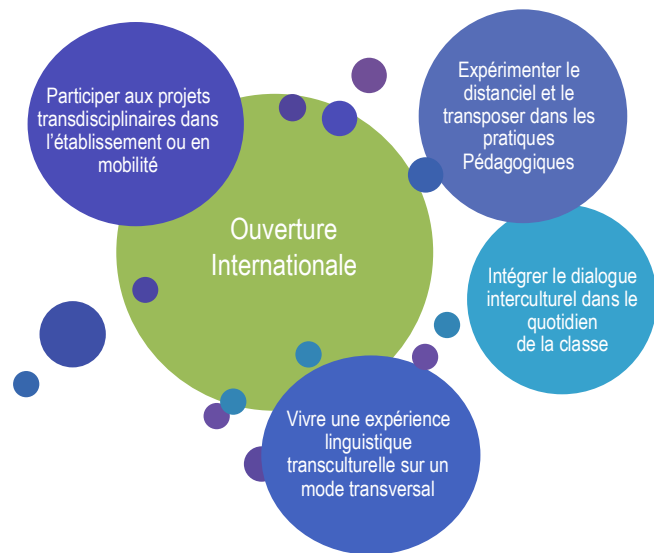


PN 55667

**Des compétences linguistiques au service
du Dialogue Interculturel et de
l'Interdisciplinarité !**

07-08-09 octobre 2019





En équipes, par le jeu et la réflexion :

- **Valoriser** le capital élève dans les domaines de l'international et de l'interculturel,
- **Consolider** l'information relative aux dispositifs de mobilité européenne et extra-européenne,
- **Repérer** dans les champs disciplinaires et interdisciplinaires les articulations avec un projet d'ouverture internationale,
- **Développer** les aptitudes à préparer et conduire des projets internationaux,
- **Accompagner** les enseignants dans l'organisation des projets disciplinaires et interdisciplinaires,
- **Renforcer** la pratique de l'anglais de communication.

L'ouverture internationale sort désormais du simple registre des mobilités scolaires occasionnelles et des approches culturelles en cours de langue. Les mobilités accroissent et diversifient l'expérience des élèves en matière géographique et interculturelle.

Les besoins éducatifs issus de cette évolution concernent les élèves qui arrivent comme ceux qui accueillent. Par ailleurs, nos jeunes doivent être mobiles en cours d'études et dans leur parcours professionnel.

L'ouverture internationale est un enjeu pour tous les enseignants, quelles que soient leurs disciplines, leurs niveaux ou types d'enseignement.

1^{er} jour

L'ouverture internationale : un projet éducatif et culturel partagé

Jean-Louis Barbon, formateur certifié, consultant ingénierie pédagogique et cognitive, en management et développement. Co-animation.

2^{ème} jour

Comment accompagner l'élève dans son projet de formation et d'orientation ?

Jean-Louis Barbon, formateur certifié, consultant ingénierie pédagogique et cognitive, en management et développement. Co-animation.

3^{ème} jour

Interculturalité, Interdisciplinarité et Projets Collaboratifs Européens. Comment créer une dynamique d'équipe ?

Gilles Lecocq, relations extérieures et universitaires, ILEPS.

Ateliers de mise en pratique durant les 3 jours (ateliers « découverte des cultures », Escape Game...)



A destination des enseignants du 1^{er} et 2nd degrés de toutes filières :

- Soucieux de participer à l'ouverture internationale de leur établissement,
- Souhaitant porter des projets transdisciplinaires sur place ou en mobilité,
- Souhaitant expérimenter des outils numériques testés en laboratoire pédagogique.
- Débutants en langue attendus !

Déroulement

